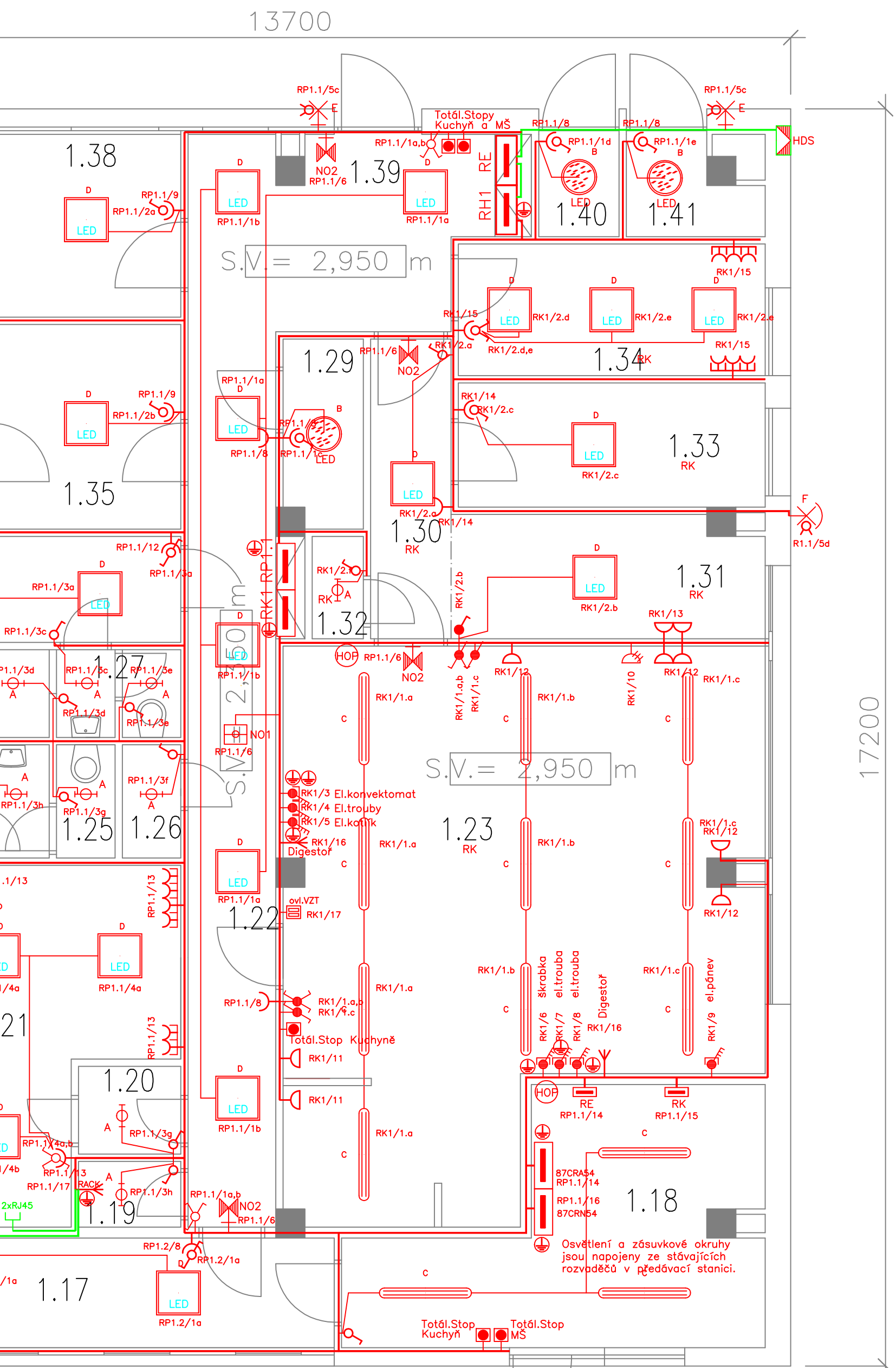
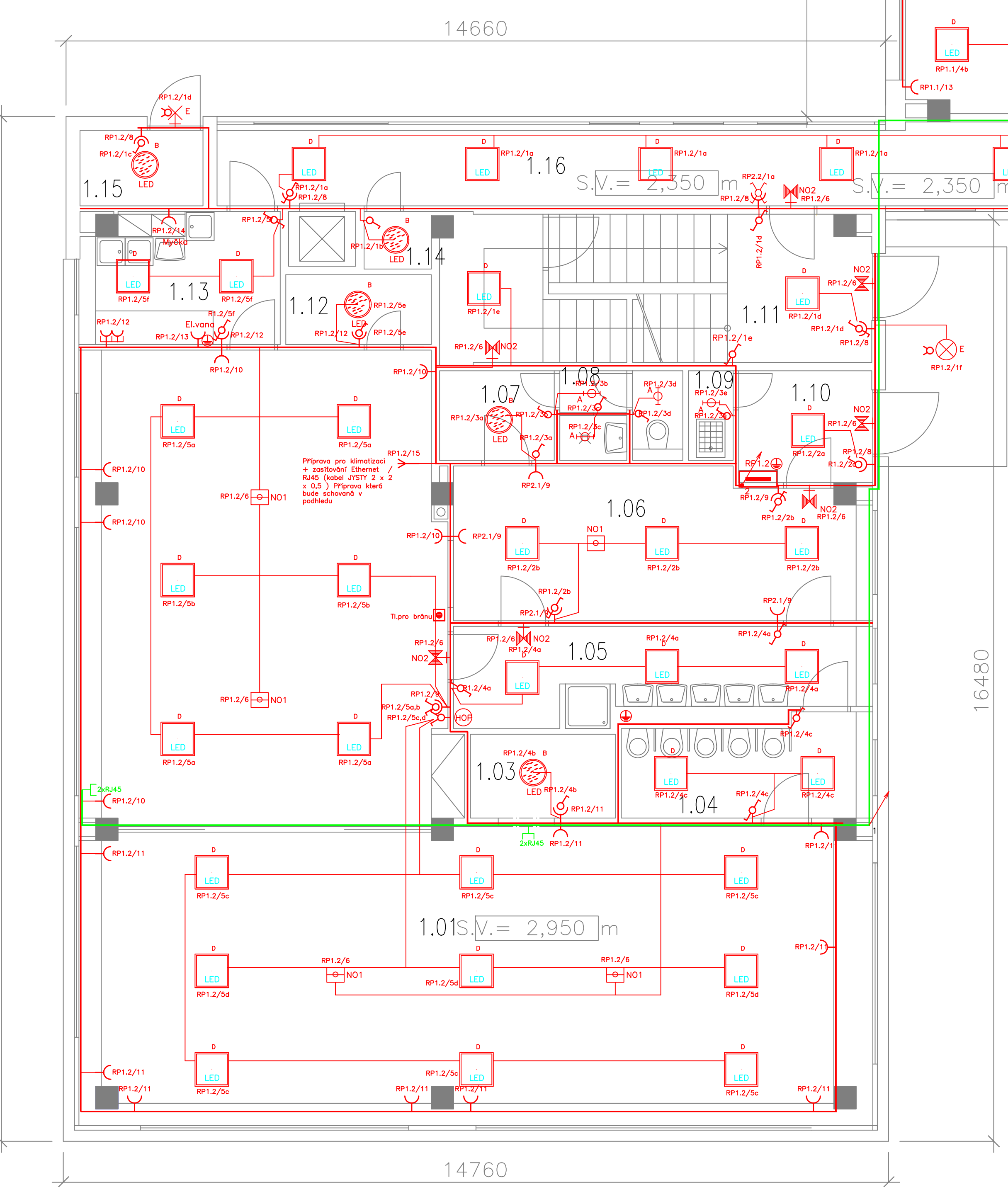


PŮDORYS 1.NP
M 1:50

TABULKA MÍSTNOSTÍ

Č.	ÚČEL MÍSTNOSTI	PLOCHA (m ²)	Č.	ÚČEL MÍSTNOSTI	PLOCHA (m ²)	Č.	ÚČEL MÍSTNOSTI	PLOCHA (m ²)
1.01	UČEBNA	66,00	1.17	CHODBA	11,17	1.33	SKLAD	7,14
1.02	UČEBNA	53,00	1.18	VÝMĚNÍK ÚT	15,42	1.34	KANCELÁŘ	7,56
1.03	SKLAD	4,00	1.19	UKLID	1,26	1.35	SUŠÁRNA	7,28
1.04	WC	7,63	1.20	CHODBA	1,26	1.36	PRÁDELNA	6,20
1.05	KOUPELNA	11,72	1.21	ŘEDITELNA	20,86	1.37	KOLÁRNA	5,25
1.06	ŠATNA	19,56	1.22	CHODBA	14,70	1.38	SKLAD	6,50
1.07	CHODBA	3,28	1.23	KUCHYŇ	44,92	1.39	CHODBA	11,26
1.08	SPRCHA+WC	3,43	1.24	CHODBA	3,25	1.40	SKLAD	1,60
1.09	ÚKLID	1,30	1.25	WC	2,86	1.41	SKLAD	2,15
1.10	CHODBA	4,76	1.26	ÚKLID	1,24			
1.11	SCHODIŠTĚ	13,50	1.27	SPRCHA+WC	3,25			
1.12	SKLAD	3,25	1.28	ŠATNA	10,00			
1.13	KUCHYŇKA	8,50	1.29	SKLAD	2,86			
1.14	TECHNICKÁ MÍSTNOST	1,20	1.30	CHODBA	4,51			
1.15	SKLAD	2,97	1.31	PŘÍPRAVNA	7,10			
1.16	CHODBA	16,15	1.32	ÚKLID	1,20			



Legenda osvětlení

Označení svítidla	Typ	Název	Světelné zdroje	Počet
A	MODUS SPMN	Vestavné kruhové LED svítidlo.	1 x 12W, 1100lm, Ra80, pr.210mm, IP20	13
B	MODUS SPMN	Vestavné kruhové LED svítidlo.	1 x 12W, 2800lm, Ra80, pr.390mm, IP20	8
C	MODUS V3236	Zářivkové, průmyslové s krytem - PC, elektronický předř.	2 x 136 W/840 G13, 36W, 3350lm, Ra80, 4300K	10
D	MODUS FIT5000A_KN	LED panel, níhlinkový rámeček, mikroprizmatický kryt, čtverec 600x600mm	1 x LED, 49W, 5700lm, Ra80, 4000K	58
E	PANLUX OLGA	Přisazené LED svítidlo Panlux OLGA S OS-60/8 s polybovým ždílen	1 x LED žárovka, 15W (100W)	4
F	GREENLUX TOM S PIR	Přisazený LED reflektor s polybovým ždílen a senzorem, IP44	1 x LED, 30W	1
NO1	MODUS-LOVAT P 3.0	Vestavné protipánicí, LED svítidlo, polykarbonátové tělo	1 x LED, 1W, IP20-thod.	6
NO2	MODUS-EXIT	Přisazené/zásvěné, LED svítidlo, polykarbonátový kryt	1 x LED, 1W, IP45-thod.	8

Poznámka

V rámci venkovních rozvodů se jedná o napojení venkovní brány a branky. Brána bude vybavena automatickým pohonem. Automatický pohon bude ovládn pomocí dálkových ovladačů a klávesnice. Dále bude součástí ovládní pomocí tlačítka-vypínače v objektu MŠ. Přesnou pozici určí provozovatel před zahájením prací. Pohon bude vybaven záložním zdrojem v případě výpadku el.energie. V rámci stavebních prací bude nutné vykopat jámu pro uložení kabelu s PVC chráničkou pro napájení a ovládní. Výkop se pak zasype písek a zemina a bude vše uvedeno do původního stavu.

Rozmístění zásuvek je dle návrhu projektanta. Před realizací je nutno rozmístění zásuvek konzultovat s provozovatelem MŠ.

LEGENDA ELEKTRO-SILNOPROUD

- Spínač ABB-TANGO, 3559-A01345 pod omítku + kryt 3558A A651 B + rámeček jednonásobný 3901A-B10 B, barva bílá (s vyšším krytím IP44)
- Spínač ABB-TANGO, 3559-A05345 pod omítku + kryt 3558A A00652 B + rámeček jednonásobný 3901A-B10 , barva bílá
- Spínač ABB-TANGO, 3558-A52340 pod omítku + kryt 3558A A651 B + rámeček jednonásobný 3901A-B10 , barva bílá (s vyšším krytím IP44)
- Spínač ABB-TANGO, 3559-A06345 pod omítku + kryt 3558A A651 B + rámeček jednonásobný 3901A-B10 , barva bílá (s vyšším krytím IP44)
- Zásuvka 400 V 5p6l 16A na omítku, IP44
- Zásuvka ABB-TANGO, 5519A-A02357 pod omítku s ochr.kalíkem a clonkami + rámeček jednonásobný 3901A-B10 B, barva bílá (s vyšším krytím IP44)
- Zásuvka ABB-TANGO, 5512A-2359 B pod omítku s ochr.kalíkem a clonkami barva bílá - dvojnásobná
- ** ➤ Napojení koncových spotřebičů
- Hlavní kabelové trasy - pod omítkou
- Světelné a zásuvkové okruhy

Vedoucí projektant - HIRg. Ludmila Roj??ko	Projektoval - Martin Pol?ch	Libor Fiala	Stavební? M?STO BOHUM?N - M?O, odbor ?kolev?r, kultury a sportu Masarykova 158, 735 81 Bohum?n	R&P PROJEKT statika, projektce s.r.o. Havlíčkova nábre?í 2728/38 702 00 Ostava-Moravská Ostava ?eská republika www.rpprojekt.cz I? : 278 51 4865	mobil: +420 775 33 43 18 +420 777 19 20 39 e-mail: rojickova@rpprojekt.cz polach@rpprojekt.cz
N?zev stovby: Oprava elektroinstalace a stavební úpravy MŠ	?. zak. 090621	Stupeň? TP	Datum? 11/2021	Form? 9x44	M???tko 1:50
??st: D.1.4 - Silnoproudá elektroinstalace	??slo v?kresu 090621-20-08				
N?zev v?kresu:PŮdorys 1.NP-Elektroinstalace					